



# Relais Petite Enfance

Service de référence du jeune enfant  
pour les parents et les professionnels



Informations

Modes de garde

Soutien

Partage

Rencontres éveil

Echanges

Centre Socioculturel des Coteaux du Layon - Neufbourg THOUARCE



49380 BELLEVIGNE EN LAYON - Tél 02 41 54 06 44

Centre Socioculturel des Coteaux du Layon

[accueil@centresocial-coteauxdulayon.fr](mailto:accueil@centresocial-coteauxdulayon.fr) / [www.habitants-associes.fr](http://www.habitants-associes.fr)



## **Vous êtes assistant-e maternel-e ou garde à domicile, vous souhaitez:**

- obtenir des informations sur le métier d'assistant maternel agréé
- être informé-e de vos droits et vos devoirs en tant que salarié
- rencontrer d'autres assistants maternels
- promouvoir et faire reconnaître le métier d'assistant maternel
- être soutenu-e dans votre pratique professionnelle



## **Vous êtes parent, vous souhaitez:**

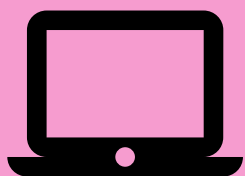
- obtenir des informations sur les modes de gardes du jeune enfant sur le territoire (assistant maternel, halte-garderie, garde à domicile, micro-crèche...) et être accompagné dans sa mise en place
- être informé de vos droits et obligations en tant qu'employeur d'un-e assistant-e maternel-le
- que votre enfant participe à des ateliers d'éveil pour rencontrer d'autres enfants







# Coordonnées et contacts



- **Accueil sur rendez-vous à Thouarcé**

Lundi de 14h à 17h

Un mardi par mois de 18h à 19h

Mercredi de 9h à 12h **ou** de 14h à 17h

Vendredi de 13h à 16h

- **Permanence téléphonique au 02.41.54.06.44**

chaque mardi de 9h30 à 12h30 et de 14h à 18h

- **Par mail**

[relaispetiteenfance@centresocial-coteauxdulayon.fr](mailto:relaispetiteenfance@centresocial-coteauxdulayon.fr)

Pour tout renseignement,  
vous pouvez contacter les animatrices du Relais Petite Enfance:  
**Aude GAUTHIER et Estelle TRAVERS**



## Qu'est-ce que le Relais Petite Enfance ?

- des lieux d'animation avec des rencontres éveil pour les enfants de 0 à 3 ans accompagnés de leurs parents et/ou des assistants maternels
- des temps d'échanges et de partage des professionnels de la petite enfance
- des ressources et des informations sur les modes de garde du jeune enfant de notre territoire
- de l'accompagnement à la professionnalisation des assistants maternels et gardes à domicile
- des développements d'initiatives en lien avec les acteurs de la petite enfance.

**Le Relais Petite Enfance est un service gratuit**

Le Relais Petite Enfance des côteaux du Layon est **itinérant** et géré par le centre socio-culturel, chaque habitant a la possibilité de venir y porter **des envies, des projets ou des besoins** grâce au comité de pilotage.

Les rencontres éveil ont lieu sur l'ensemble des communes d'Aubigné s/Layon, Beaulieu s/Layon, Bellevigne-en-Layon, Mozé s/Louet, Terranjou, Saint Lambert du Lattay.

Les animations se déroulent de septembre à juillet, réparties en 2 semestres.

